

**Gemeindeverwaltungsverband „Schozach-Bottwartal“**  
**Sitz: Ilsfeld**

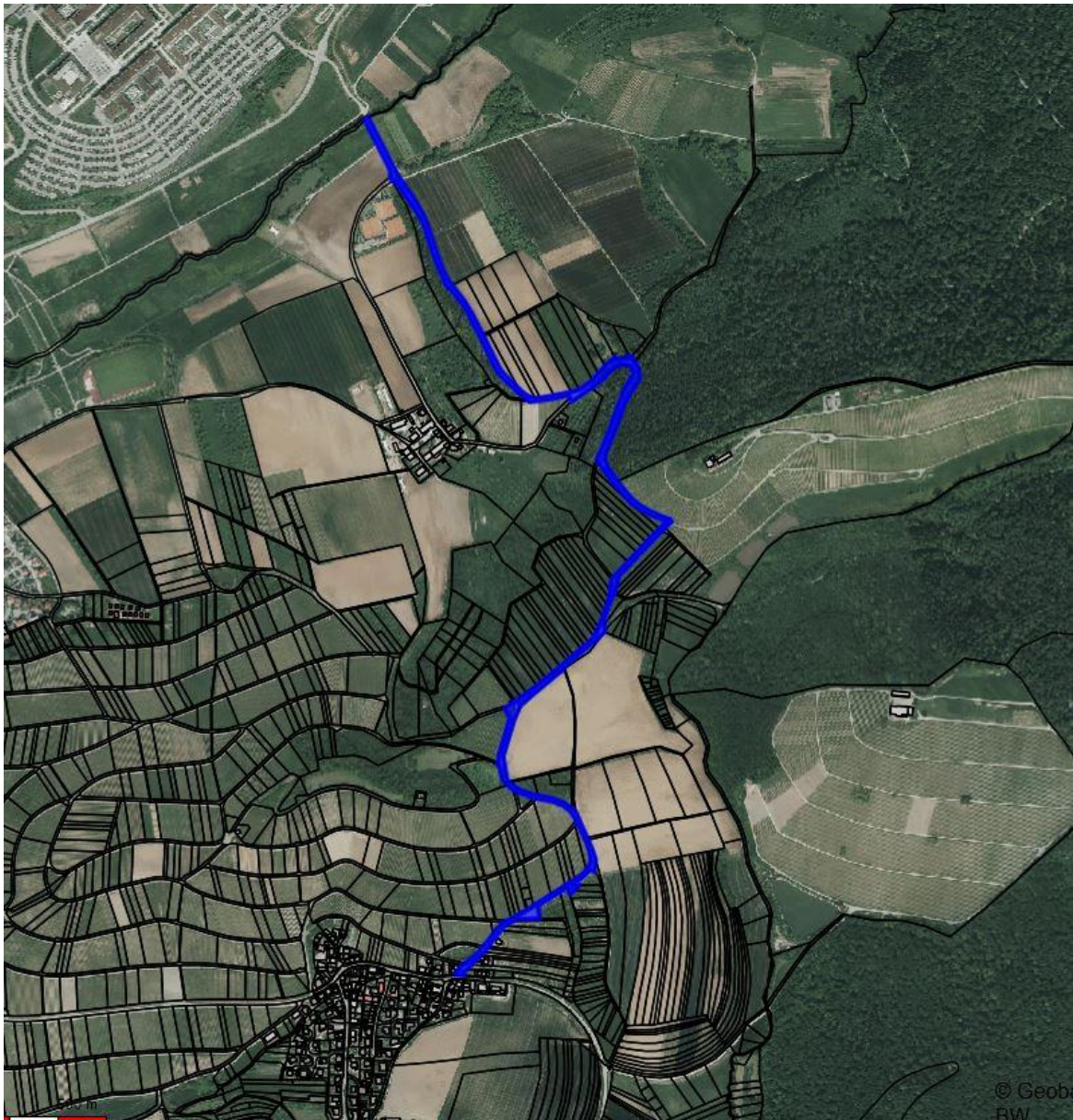
**Gemeindeverbindungsstraßen Helfenberg Richtung Abstatt**  
*Um Meinungen und Stellungnahmen wird gebeten*

Für die Wildeckstraße zwischen dem Ortsteil Ilsfeld-Helfenberg und dem Ortsteil Abstatt-Vohenlohe (über die Burg Wildeck) sieht das neue Radverkehrskonzept des Landkreises Heilbronn es dringend notwendig an, die Straße für den Kfz-Verkehr generell zu sperren. „Die Straße ist aufgrund ihrer geringen Fahrbahnbreite und der Kurvigkeit des Straßenverlaufs nicht für die gemeinsame Nutzung durch Rad- und Kfz-Verkehr geeignet. Für den Kfz-Verkehr ist eine Umfahrung zumutbar. Für den Radverkehr bestehen keine Alternativen“ ist in der Begründung zu lesen. Dieses Problem wird auch wöchentlich von einer stetig wachsenden Zahl an Radfahrern an die Gemeindeverwaltungen gemeldet. Der Vorschlag zur Schließung ist auch dem wachsenden Interesse an Radschnellwegen geschuldet und der ständig größer werdenden Zahl an E-Rädern.

Hinzukommt, dass Verkehrszählungen ergeben haben, dass die Straße auch an Wochenenden stark frequentiert wird – an Tagen, für die eigentlich eine Schließung angeordnet ist. Auch kommt es aufgrund der Bewirtschaftung der angrenzenden Weinbergflächen immer wieder zu problematischen Situationen zwischen Landwirten und Fahrzeugführern.

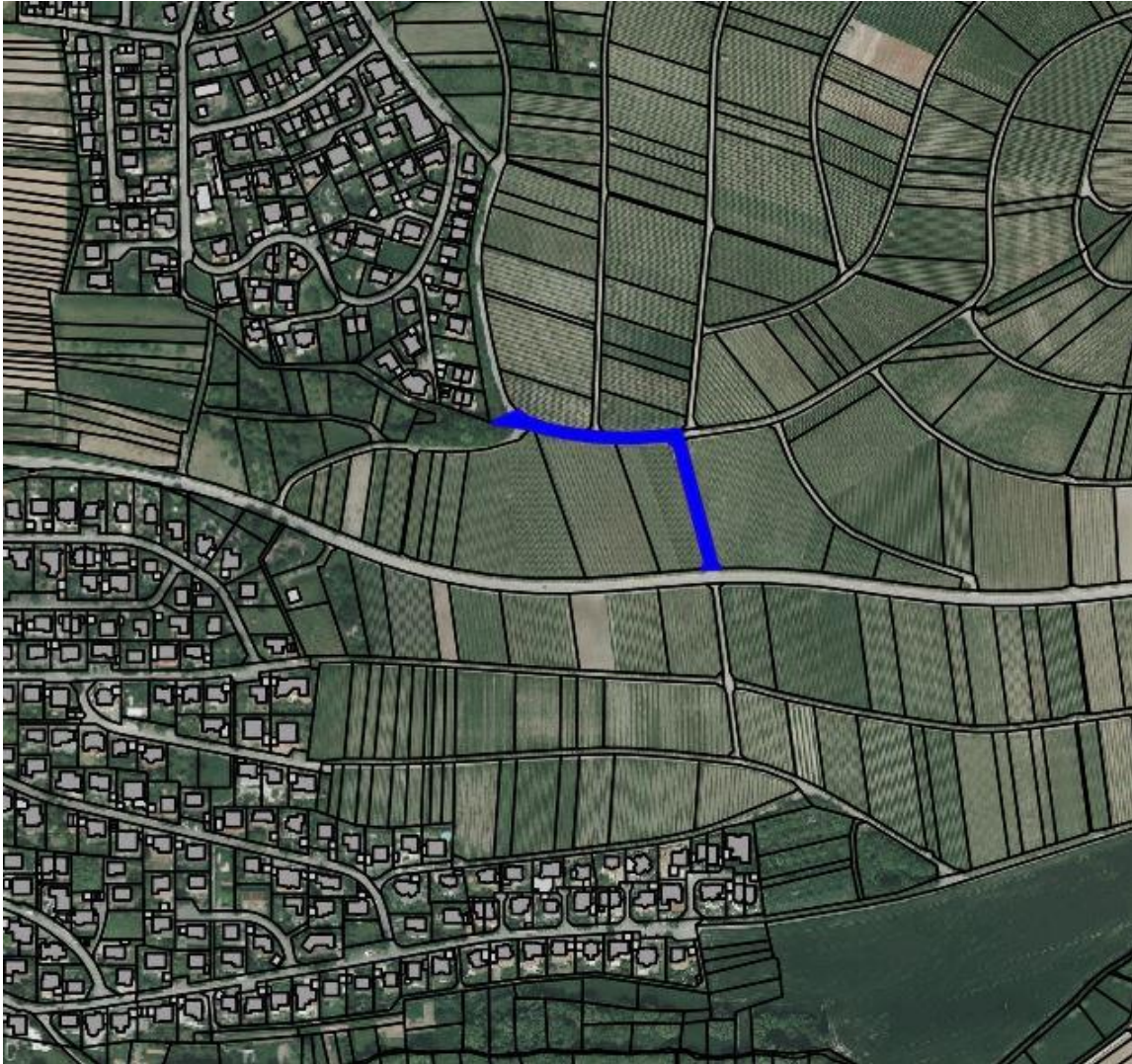
Straßenbaulastträger für diese Gemeindeverbindungsstraße ist der Gemeindeverwaltungsverband Schozach-Bottwartal, welcher sich bei der letzten Verbandsversammlung mit einer möglichen Schließung auseinandergesetzt hat. Dem Gemeindeverwaltungsverband gehören die Gemeinden Abstatt, Ilsfeld, Untergruppenbach und die Stadt Beilstein an.

Der Streckenabschnitt zwischen Ilsfeld-Helfenberg und Abstatt-Vohenlohe ist sowohl von Pendlern zur Firma Bosch sowie von Freizeitradlern und Fußgängern stark frequentiert. An Sonn- und Feiertagen sowie an Werktagen zwischen 22:00 Uhr und 06:00 Uhr ist der Streckenabschnitt (eigentlich) für den Kfz-Verkehr gesperrt, leider wird diese Anordnung sehr häufig missachtet.



*Verlauf der Gemeindeverbindungsstraße von Helfenberg (unterer Bildrand) nach Abstatt-Vohenlohe*

Ein ähnlich gelagertes Problem ist bei der Gemeindeverbindungsstraße zwischen der Kreisstraße Richtung Helfenberg (von Auenstein kommend – Helfenberger Straße) und Abstatt (Anbindung Beilsteiner Straße) festzustellen, die nach Abstatt hinunterführt.



*Verlauf der Gemeindeverbindungsstraße Abzweig Ortsausgang Auenstein Richtung Helfenberg nach Abstatt (obere Bildhälfte)*

Da beim Gemeindeverwaltungsverband Schozach-Bottwartal Anträge zur Sperrung der beiden beschriebenen Straßen für den Kfz-Verkehr vorliegen, bitten die Gemeinden des Gemeindeverwaltungsverbandes um Stellungnahmen von Bürgerinnen und Bürgern, egal ob Privatpersonen oder in der Landwirtschaft Tätige.

Bitte richten Sie Ihre Anmerkungen, Kommentare und Stellungnahmen bis spätestens **10.09.2019** an die Geschäftsstelle des Gemeindeverwaltungsverbandes:

E-Mail:

[thomas.stutz@ilsfeld.de](mailto:thomas.stutz@ilsfeld.de)

Postadresse:

Geschäftsstelle des Gemeindeverwaltungsverband Schozach-Bottwartal

Thomas Stutz

Rathausstr. 8

74360 Ilsfeld